

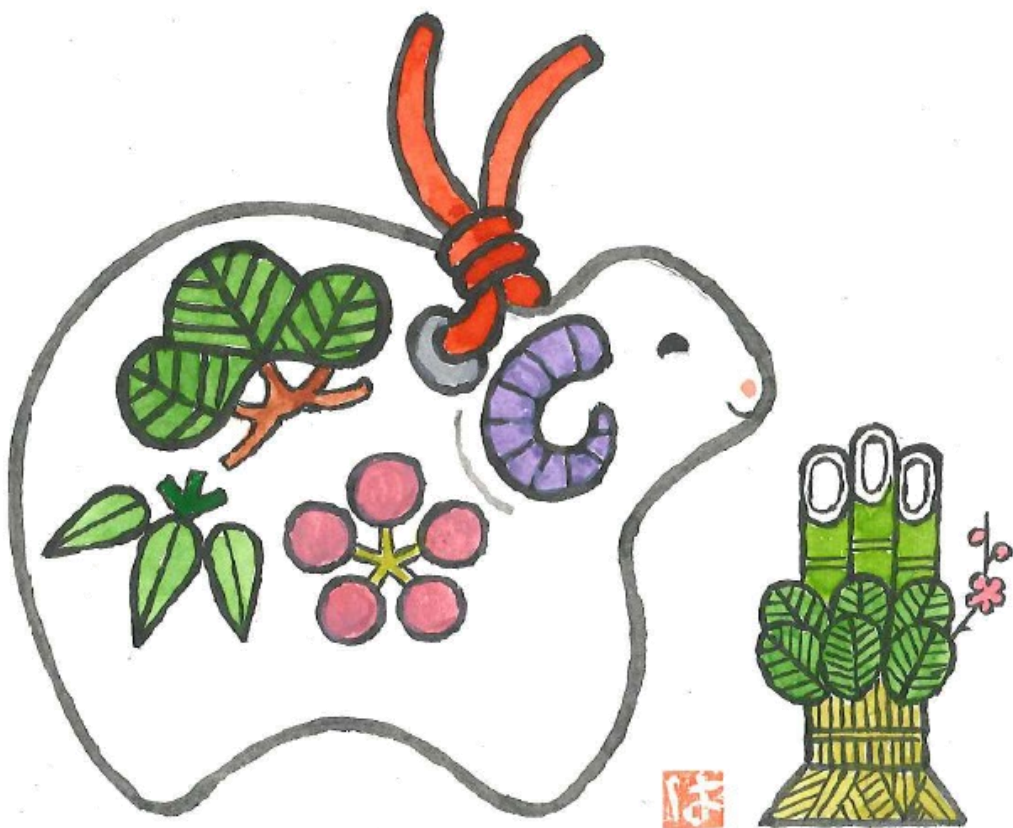
おおうちだより



地区旗

発行/山口市大内地域交流センター（旧公民館）
山口市大内矢田北一丁目10番11号
TEL・FAX/083-927-0473

人口	23,400人	男性	11,234人
世帯	9,578世帯	女性	12,166人



おおうち 新春

本年もよろしくお願い致します

平成二十七年一月

大内地域交流センター職員一同

どんど焼きのご案内

櫻木神社の境内にて、どんど焼きが行われます。

どんど焼きとは、小正月の行事で松飾りや輪飾り、書き初めなどを家々から持ち寄り、一か所に積み上げて燃やすという、お正月の火祭り行事です。

どんど焼きの火にあたると、その一年間健康でいられるなどの言い伝えもあり、無病息災を祈る民間伝承行事です。

皆さんも正月の松飾りや輪飾り・書き初めなどを持参してください。

燃やして、一年の無病息災を祈りましょう。



- ◆日時 平成27年1月12日（月・祝日）
11:30～13:30
- ◆場所 櫻木神社（大内矢田南六丁目）
- ◆主催 櫻木神社総代会、茅野神田青年団

新年明けまして おめでとうございます ～年始のあいさつは地元の神社仏閣で～

大内文化の発祥地、ここ大内地区には、大小さまざまな神社仏閣があります。

元旦午前0時を期して、遠くに響く除夜の鐘の音に耳をそばだてながらの初詣を1年の最初の行事にされているご家族も多いと思います。

大内地区では数ある神社のうち、御堀の「御堀神社」、小野の「志多里八幡宮」、菅内の「日吉神社」、茅野神田の「櫻木神社」、宮ノ馬場の「長野八幡宮」の五社が昔から「産土神社（うぶすなじんじゃ）」とされ、地区の人々のお世話でまもり継がれ、今なお敬愛を集めています。

このうち「御堀神社」、「志多里八幡宮」、「櫻木神社」、「長野八幡宮」と大内氏の氏神、氷上の「妙見社（みょうけんしゃ）」では、毎年「年始のお接待」が続けられています。お近くの神社にお参りされ、地区の人々の心温まるお接待を受けられるのも、郷土愛のひとつではないでしょうか。



写真コンテスト作品募集

今回のテーマは「冬」です



大内まちづくり協議会では、大内の自慢できる風景や行事の写真を募集しています。

〈応募規定〉平成27年1月1日から3月31日までに撮影したもの。

〈応募方法及び締切り〉2Lの大きさの写真を所定の応募用紙に貼付し、撮影場所の地図、写真の解説・感想を記入の上、応募してください。

応募用紙は大内まちづくり協議会事務局か同WEBページで入手できます。

応募いただいた作品（春・夏・秋・冬）の中から、最優秀賞（1点）、優秀賞（2点）、入選（5点）を選びます。

その他詳細は、大内まちづくり協議会にお問い合わせいただくか、同WEBページをご覧ください。

〈応募・問合せ〉大内まちづくり協議会（大内地域交流センター内）

TEL050-1265-7063 平成27年4月10日（金）締切



新成人のみなさんへ

山口市では成人式を平成27年1月11日（日）午後2時から「山口市民会館」で開催します。

案内状が届かない場合、山口市以外に住所があつて山口市の成人式に参加したい場合は、山口市社会教育課（934-2865）まで御連絡ください。

※写真撮影は午後1時からです。



☆成人式写真申込について☆

成人式で撮影する、大内地区新成人の記念写真は有料（写真代1,500円）で申込が必要です。

ご希望の方は、**1/23（金）**までに代金とともに**大内地域交流センターに申込み**ください。

申込みされないと、写真をお渡しができませんのでご注意ください。

なお写真完成のご案内は後日おうちだよりに掲載いたします。（2月予定）

◆問合せ 大内地域交流センター（927-0473）

大内地域交流センターからのお知らせ ～忘れ物はありませんか？～

大内地域交流センターや大内小、大内南小、大内中の体育館及びグラウンドを利用された際の忘れ物が交流センターに届けられています。

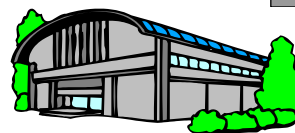
ジャージ、屋内シューズ、老眼鏡、ダンスの衣装など、サークルや講座、地区球技大会の後届けられた物がごございますので、心当たりのある方は交流センターにご連絡ください。

なお、現在お預かりしております忘れ物は年度末に処分予定ですので申し添えます。



～平成27年度～

大内地域交流センター & 学校体育施設定期利用申請について



27年度の交流センター及び学校体育施設の定期利用の募集をします。1/16（金）までに定期利用申請書を、大内地域交流センターに提出して下さい。

様式はセンター事務室にあります。平日の17時15分までに取りに来て下さい。

26年度の定期利用団体についても申請が必要です。27年度も利用を希望する場合は大内地域交流センターまで申請書類を取りに来て下さい（27年度、優先的に利用できる訳ではありません）。

なお、申請書類の郵送は行いませんので、御注意下さい。

☆センター定期利用は2/4（水）19：00から、
学校体育施設定期利用は2/18（水）19：00から
交流センターにおいて調整会議を行います。申請書提出団体は忘れずに出席して下さい。

※学校体育施設とは、大内小・大内南小の体育館と運動場、及び大内中の体育館のことです。



1月の主な行事予定

6日	火	七草がゆを食べよう	9:30～	大内地域交流センター	14日	水	第37回大内まつり 第1回実行委員会	19:00～	大内地域交流センター
6日	火	健康相談	13:30～	大内地域交流センター	17日	土	子どもいご講座	13:00～	大内地域交流センター
7日	水	民児協定例会	10:00～	大内地域交流センター	24日	土	大内子ども会 冬のフェスティバル	9:00～	大内小学校
11日	日	山口市成人式 (写真撮影は13:00～)	14:00～	山口市民会館	24日	土	子ども生け花教室	13:00～	大内地域交流センター
13日	火	母子相談	9:30～	大内地域交流センター	28日	水	子ども手芸教室	15:30～	大内地域交流センター



図書室からのお知らせ



新刊図書

フォルトウナの瞳	百田 尚樹
クラウド 上・下	門谷 憲二
叱られる力 聞く力2	阿川 佐和子
常備菜	飛田 和緒
ホントによく効く リンパストレッチダイエット	加藤 雅俊
境界のRINNE 19～23	高橋 留美子
おちやのじかんにきたとら	ジュディス・カー
あのね…	エマ・ドッド

- ・1回につき、一人3冊まで借りることができます。
 - ・本を借りる時は、事務室の貸出ノートに記入して下さい。
 - ・返す時は事務室に持ってきて下さい。
 - ・初めて借りる人は、登録カードを作ります。
- ※本は、みんなで利用するものです。大事にあつかってください。もし破れたりしたら、返す時に声をかけて下さい。

「ぶっくん」運行予定表（1月）

大内地域交流センター（10:00～10:40）
7・21日（水）